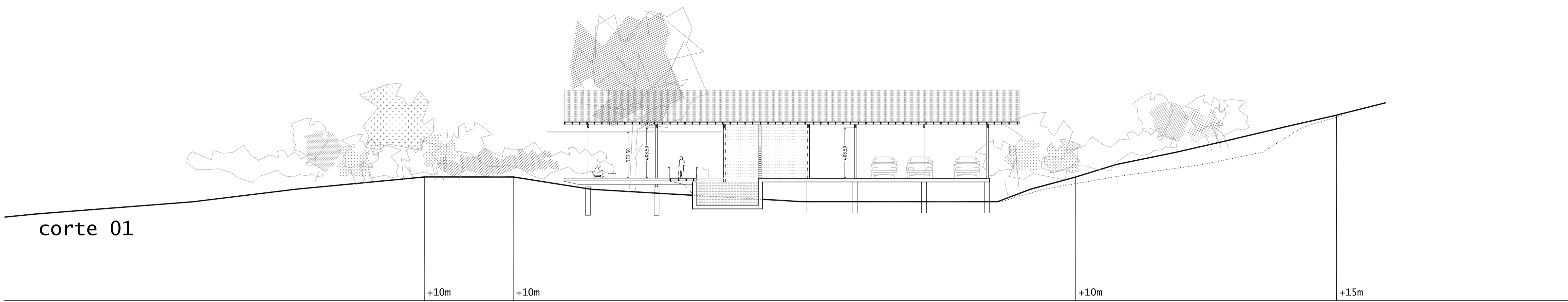
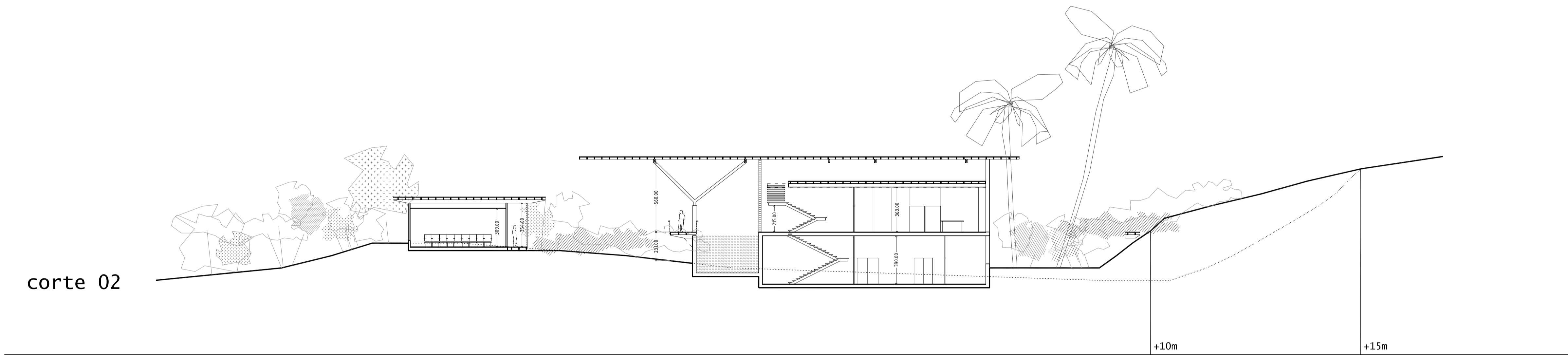


corde 01



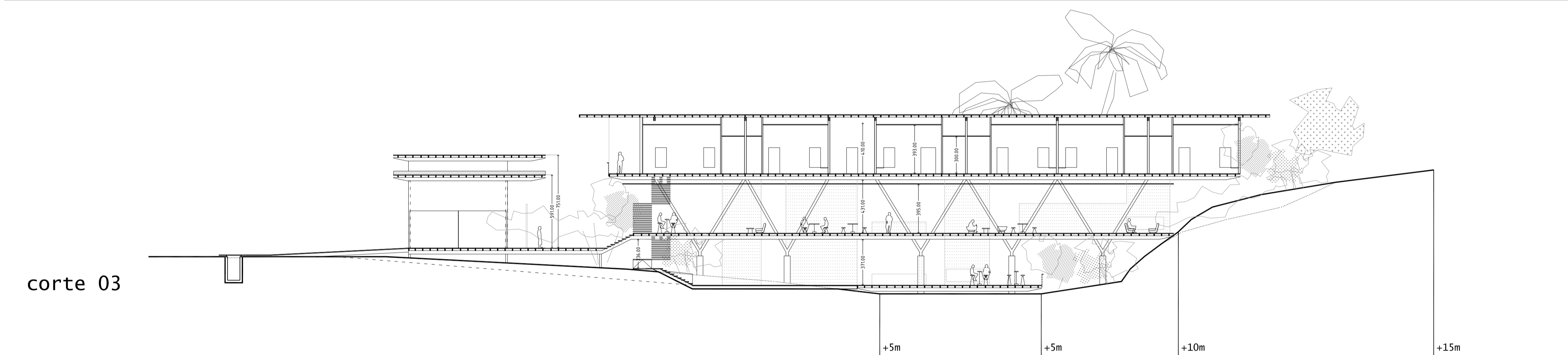
planta 14m70				
habitação	quarto	46,00		
	terrace	13,46		
	banheiro	13,08		
suite	quarto 1	46,16	67,26	4
	quarto 2	31,53		
	banheiro	23,00		
armazém	armazém	62,29	162,64	1
	terrace	4,13		
			34,32	1
circulação	corredor	119,10		
	instalações	2,24		
		2,69		
	elevadores	2,69		
área de serviço	circulação	17,96	144,68	1
	vestibulo	144,68		
	habitação	17,96		
		105,16	1	105,16
				716,84 m²

corde 02



planta 9m60				
recepção	recepção	70,85		
	banheiros	17,61		
	administração	26,26	116,72	1
pluvium	pluvium	59,40	59,40	1
circulação	passarela	22,05		
	arte espaço elev.	40,14		
	elevadores	17,56		
	escada principal	16,00	98,15	1
rest/saiba	parte vista mar	301,95		
	parte vista patio	67,67		
	banheiros	48,45	419,07	1
área de serviço	instalações	7,00		
		2,72		
		2,63		
	cozinha	64,68		
	corredor	38,03		
	escada	11,88		
	cozinha	134,79		
cozinha aberta	30,14	291,76	1	
				985,10 m²

corde 03

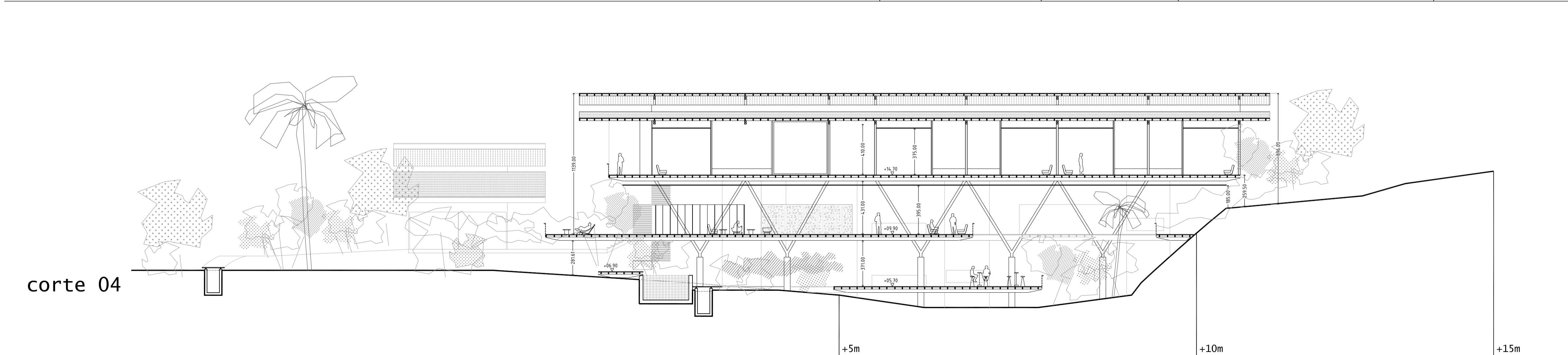


planta 5m70				
circulação	elevadores	17,96		
	passarela	42,94		
	escada principal	10,35		
	escada enterrada	5,20	76,35	1
bar	terrace	111,00		
	banheiros	48,45	160,45	1
piscinas	salão 1	59,22		
	escada	1,80		
	piscina 1	36,35		
	piscina 2	88,75	223,91	1
área de serviço	instalações	7,00		
		2,72		
		3,15		
	corredor	26,00		
	escada	9,80		
	bar (sala)amaz.	134,79		
	bar aberto	30,14	213,69	1
				674,40 m²

SUPERFÍCIE TOTAL MAIN HOUSE		
SUPERFÍCIE TELHADO CAPTAÇÃO ÁGUA	1900,00 m ²	
SUPERFÍCIE TELHADO COZINHA	56,00 m ²	
SUPERFÍCIE TELHADO HABITAÇÕES ESTE	347,00 m ²	
SUPERFÍCIE TELHADO TOTAL MAIN HOUSE	1903,00 m²	

SALA MULTUSOS			
escada 1	5,77		
arte espaço/corr	73,41		
escada 2	7,17		
sala	79,94		
banheiros	22,08		
	184,07	1	
			184,07 m²
SUPERFÍCIE TOTAL SALA MULTUSOS			184,07 m²
SUPERFÍCIE TELHADO SALA OESTE	230,00 m ²		
SUPERFÍCIE TELHADO SALA ESTE	70,00 m ²		
SUPERFÍCIE TELHADO TOTAL SALA MULTUSOS	310,00 m²		

corde 04



0407 Bom Sucesso. ECO VILLAS
Apresentação de LI

lucena, paraíba, brasil
proprietário: eco villas negócios imobiliários ltda
consultor de apoio: castillo de groote arquitetos

edificio principal
cortes longitudinais
março 2007

06.4.0
e 1/400